

L'œdicnème criard (*Burhinus oedicnemus*) en forêt de Fontainebleau.

Lustrat Philippe Copyright 2021

L'œdicnème criard est un oiseau de plaine aimant les surfaces rases et dénudées de type steppe. Au printemps, il chante en poussant des cris puissants qui peuvent être entendus à plus d'un kilomètre. C'est un oiseau nocturne qui s'active à la tombée de la nuit et au petit matin.

L'œdicnème est un oiseau de bonne taille puisqu'il mesure aux alentours de 40 cm de long. Il a de gros yeux jaunes assortis aux pattes et au bec aussi jaunes. Son plumage est mimétique et il est donc difficile à localiser visuellement.

L'œdicnème est un oiseau migrateur qui nous quitte début octobre et revient vers nous à la mi-mars.

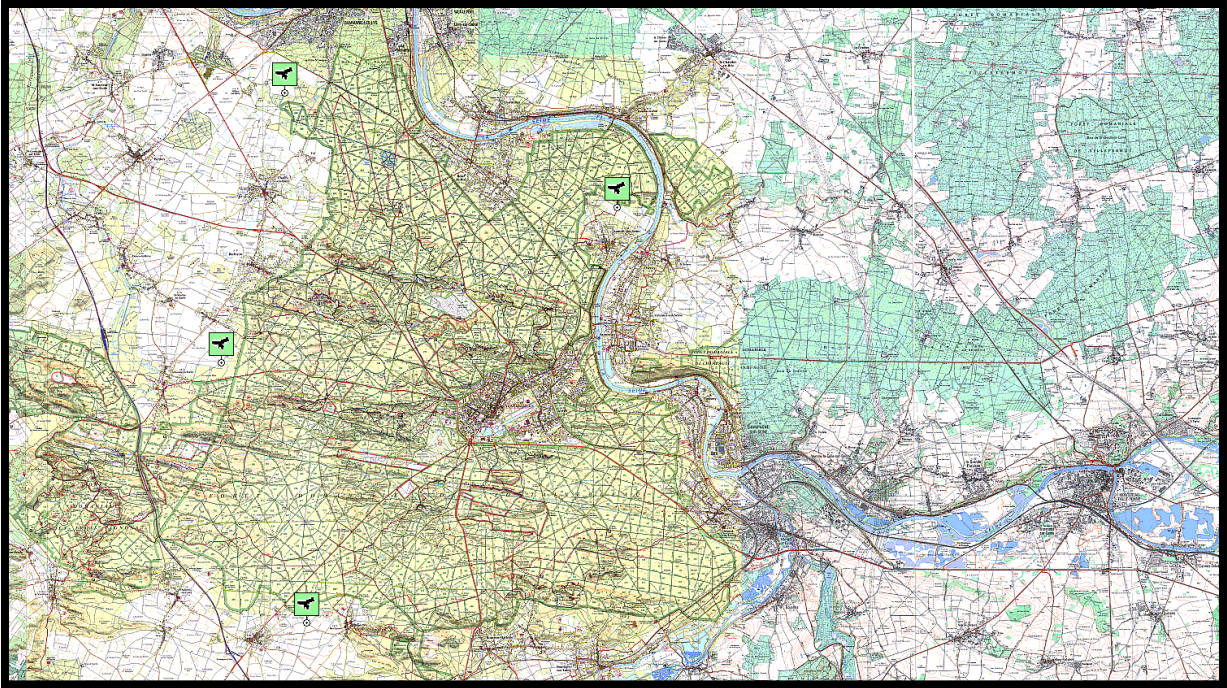
Il est réputé rare dans le sud-seine-et-marnais, dont le Gâtinais, mais cette réputation est plus due à son comportement nocturne (peu de naturalistes sortent de nuit) ainsi qu'aux milieux qu'il fréquente (les zones de culture sont rarement prospectées).

Mes recherches nocturnes dans ce type de milieu pour des inventaires naturalistes m'ont permis de contacter très souvent cette espèce dans le sud-seine-et-marnais, mais ce qui est plus étonnant, est sa présence en bordure de la forêt de Fontainebleau.

La carte ci-dessous localise les endroits où je les ai entendus et vus ces deux dernières années autour de la forêt. Les œdicnèmes ont niché à quelques dizaines de mètres de la forêt de Fontainebleau, dans les zones de culture, mais le plus étonnant est que les adultes n'hésitent pas à pénétrer d'une centaine de mètres en forêt, la nuit (observation à la caméra thermique).

Il y a probablement d'autres sites en lisière de forêt où ils sont présents mais je n'ai pas pu prospecter l'ensemble des lisières par manque de temps.

L'œdicnème criard fait désormais parti de la faune bellifontaine, puisque cela fait 2 ans que cette espèce niche en lisière de la forêt et que les adultes pénètrent dans la forêt, apparemment pour y passer la journée, couchés sur un chemin dégagé...



Localisation des observations d'ædicnèmes.



Ædicnèmes en vol.



Œdicnème au sol.